

TOPSELLER KATALOG

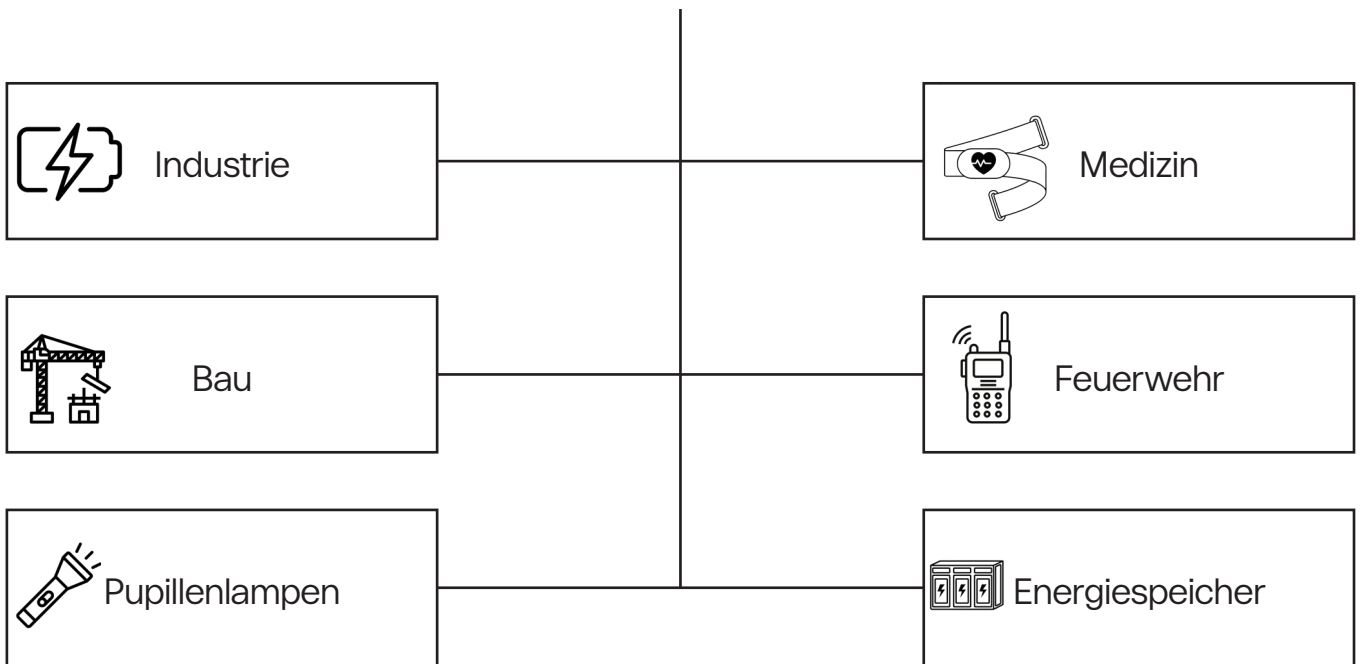
2025

The logo features the word "EVOLTIX" in a bold, white, sans-serif font, centered within a dark grey circle. Below the circle, the tagline "Power for Life" is written in a smaller, white, sans-serif font. A thin white line forms a partial circle on the right side of the page, overlapping the dark grey circle.

EVOLTIX

Power for Life

Unsere Kernkompetenzen



Service Dienstleistungen

*Preise in CHF exkl. MwSt. / VEG / Porto und Verpackung
Preisanpassungen vorbehalten

Gemeinsam nachhaltig für unsere Zukunft

Wir wissen, dass ein verantwortungsvoller Umgang mit Rohstoffen und der bewusste Einsatz nachhaltiger Materialien einen wichtigen Beitrag zum Schutz unserer Umwelt leisten. Deshalb legen wir nicht nur bei den Produkten, sondern auch bei unseren Verpackungen grossen Wert auf Nachhaltigkeit und Fairness.

Möchten Sie ebenfalls einen Beitrag leisten und Ihre Bestellung direkt bei uns in Oberentfelden abholen? Kein Problem! Wir freuen uns, Sie persönlich bei uns begrüßen zu dürfen.



PLANET

Wir setzen auf nachhaltige Produkte und Services und treiben die Kreislaufwirtschaft voran, um unseren ökologischen Fussabdruck zu verringern. Unsere Firmenfahrzeuge und Geschäftsreisen werden immer umweltfreundlicher – und wir kompensieren die Emissionen, die wir nicht vermeiden können.



PEOPLE

Mehr als nur ein Job: Wir setzen uns dafür ein, dass unsere Mitarbeitenden die Möglichkeit haben, sich ständig weiterzuentwickeln und zu wachsen. Wir schaffen ein Umfeld, in dem sich jeder sicher fühlt und sein volles Potenzial entfalten kann. Zusätzlich unterstützen wir Stiftungen, welche die berufliche, gesellschaftliche sowie kulturelle Eingliederung von Menschen mit Behinderungen fördert und verwirklicht.

Unsere grosse Auswahl an verschiedenen Akkus, Batterien und Lampen bieten wir Ihnen zu top Konditionen mit einer leistungsstarken und zuverlässigen Qualität.



INDUSTRIE

Alkalie

LR03 / AAA



991292 Duracell Intense
993380 exalium

LR6 / AA



991294 Duracell Intense
993381 exalium

LR14 / C



991296 Duracell Intense
993382 exalium

LR20 / D



991298 Duracell Intense
993383 exalium

9V / E-Block
VPE 10/100Stk.



991300 Duracell Intense

LR61 / AAAA
VPE 2/20Stk.



105767 Duracell Ultra M3

LR1
VPE 2/20Stk.



1472 Duracell Plus

MN21 23GA 23A
VPE 2/20Stk.



1474 Duracell

Lithium

AAA



114609 Energizer L92
134098 Varta Ultra

AA



993405 Energizer L91
503523 Varta Ultra

CR123A
VPE 1/10Stk.



114825 Panasonic

CR2
VPE 1/10Stk.



114602 Panasonic



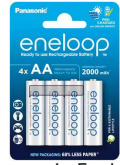
Wiederaufladbare Akkus

HR03 AAA
VPE 4/40Stk.



116613 Panasonic Eneloop

HR6 AA
VPE 4/40Stk.



116611 Panasonic Eneloop

Hörgerätebatterien

R675AE
VPE 6/60Stk.



3257 Rayovac

R13AE / ZA13
VPE 6/60Stk.



3258 Rayovac

R312AE
VPE 6/60Stk.



3259 Rayovac

R10AE
VPE 6/60Stk.



3260 Rayovac

Industriezellen

LS14250 1/2AA
VPE 1Stk.



681 Saft

LS14500 AA
VPE 1Stk.



1382 Saft

SL-750 1/2AA
VPE 1Stk.



121 Tadiran

SL-960 AA
VPE 1Stk.



990255 Tadiran

Bleiakkus

LP1212V VDS
VPE Stk.



991475 Landport

LP1223 VDS
VPE Stk.



991478 Landport

Pbq 12-2.9
VPE Stk.



107792 Pbq

MP5.4-12
VPE Stk.



996309 Multipower

LP1270V VDS
VPE Stk.



505782 Landport T1 / T2

MP12-12 VDS
VPE Stk.



991404 Multipower

LP12-18 VDS
VPE Stk.



991492 Landport

MP7-6S
VPE Stk.



501762 Multipower

Knopfzellen

CR2016
VPE 5Stk.




992942 Panasonic
Varta
Maxel
Duracell

CR2025
VPE 5Stk.




992943 Panasonic
Varta
Maxel
Duracell

CR2032
VPE 5Stk.



992944 Panasonic
Varta
Maxel
Duracell

CR2450
VPE 5Stk.



992934 Panasonic
Varta
Maxel
Duracell

LR44 / AG13
VPE 4Stk.



992922 Panasonic
Varta
Maxel
Duracell

LR54 / AG10 / LR1130
VPE 2Stk.




120044 Panasonic
Varta
Maxel
Duracell

V357
VPE 1/10Stk.



3162 Panasonic
Varta
Maxel
Duracell

V371
VPE 1/10Stk.



167 Panasonic
Varta
Maxel
Duracell



In der Baubranche sind Effektivität, Robustheit und Zuverlässigkeit unerlässlich. Die Qualität der Batterien und Akkus spielt eine entscheidende Rolle. Bei uns finden Sie zuverlässige Akkus für die Kranfernsteuerung und für Werkzeuge im Akkubetrieb.



BAU

NEU

Ersatzakku HBC BA405130 / BA405131 / BA4051L1

Art.Nr. 3500012
3.6V/6600mAh

- winterfeste Zellen von -40 bis +60°C
- Mit Anzeige des Ladestands
- robustes, ultraschallverschleissstes Akkugehäuse
- Hochwertige Lithium Sanyo Qualitätszellen
- Optimale Passform mit Steuerung und Ladegerät
- vergoldete Kontakte



Kranakku (für folgende Produkte)

Hetronic Mini 1.5
VPE Stk.



115609 Ersatzakku
3.6V/1500mAh

Hetronic Mini 2.5
VPE Stk.



503033 Ersatzakku
3.6V/2500mAh

HBC BA223000
VPE Stk.



503035 Ersatzakku
3.6V/2100mAh

HBC FUB10AA
VPE Stk.



116472 Ersatzakku
2x 6V/2200mAh

HBC FUB05AA
VPE Stk.



501253 Ersatzakku
6V/2100mAh

HBC FUB05AA
VPE Stk.



116471 Ersatzakku
6V/1650mAh

HBC FUB03A
VPE Stk.



113689 Ersatzakku
6V/800mAh

Palfinger 592/590
VPE Stk.



502339 Ersatzakku
7.2V/2000mAh



Baustellen Akku

4R25
VPE 24 Stk.



993390 Kurzzeiteinsätze
9Ah

4R25 langzeit
VPE 24 Stk.



993305 Langzeiteinsätze
50Ah

Werkzeugakku

Bosch GBA
VPE 1 Stk.



3500024 18V / 6Ah

Makita BL1860
VPE Stk.



3500023 18V / 6Ah

Notleuchtenakku - Zuverlässige Energie für Ihre Sicherheitsbeleuchtung

Sicherheit ist entscheidend - insbesondere bei Not- und Sicherheitsbeleuchtung.
Wir liefern Notleuchtenakku für alle gängigen Systeme und Marken, individuell abgestimmt auf die Anforderung.

Unser Angebot:

- Akkus für alle gängigen Notleuchten-Modelle und Hersteller
- Hochwertige NiCd, NiMH und Li-Ion Akkus für maximale Zuverlässigkeit
- Massgeschneiderte Lösungen für individuelle Anforderungen

Sicherheit ist entscheidend - insbesondere bei Not- und Sicherheitsbeleuchtung.
Wir liefern Notleuchtenakku für alle gängigen Systeme und Marken, individuell abgestimmt auf die Anforderung.

Ob Gewerbe, Industrie, öffentliche Gebäude oder Wohnanlagen - wir stellen sicher, dass Ihre Notbeleuchtung im entscheidenden Moment einsatzbereit ist.

Kontaktieren Sie uns für ein Angebot.



Für Feuerwehr, Polizei und Sicherheitskräfte bietet unser Sortiment eine Vielzahl an Produkten wie Ersatzakkus, Funkgeräte, Funkzubehör bis hin zu Sprechgarnituren. Die ideale Ausrüstung für jeden Einsatz.



FEUERWEHR

Handmonophon PH24



- | | |
|---------|-----------------------|
| 990215 | Motorola GP320-380 |
| 990224 | Motorola DP3400-4800 |
| 990239 | Motorola GP300/DP1400 |
| 990209 | Polycom TPH700 |
| 990229 | Kenwood TK2140 |
| 990247 | Kenwood TK270 |
| 990243 | Icom IC-F3GS |
| 3500008 | Motorola R7 |

Zubehör für PH24 und EH25

PS21 <small>VPE 1 Stk.</small>	PK35 mit D-Shape <small>VPE 1 Stk.</small>	PK35 mit Schallschl. <small>VPE 1 Stk.</small>	Montage-Set <small>VPE 1 Stk.</small>
			
990232 Schädelknochen- mikrofon (kurz) 990331 Schädelknochen- mikrofon (lang)	990413 Kehlkopfmikrofon D-Shape-Ohrhörer	990411 Kehlkopfmikrofon Schallschl./ Ohrhörer	990236 Schädelknochen- mikrofon

Zubehör für Motorola R7

Überkopf <small>VPE 1 Stk.</small>	Gummibügel <small>VPE 1 Stk.</small>	mit Schallschlauch <small>VPE 1 Stk.</small>
		
3500016 Überkopf Headset	3500017 Headset 2 Kabellösung	3500018 Headset mit Schallschlauch 1 Kabellösung



Das neue Handmonophone EH25 - für die Profis

Neue Bluetooth- Funktion

Funk und Mobiltelefon
problemlos bedienen

Empfangen Sie Funksignale, führen Sie Anrufe und bleiben Sie dabei vollkommen mobil: Das neue Handmikrofon verbindet sich sowohl über Kabel mit einem Funkgerät als auch via Bluetooth mit Ihrem Mobiltelefon.

Die **Bluetooth-Funktion** ermöglicht sowohl Telefongespräche als auch die Wiedergabe von Audio, während Sie dank der PTT-Tasten problemlos über Ihr Funkgerät kommunizieren. Und selbst bei anspruchsvollsten Einsätzen bleibt das Handmikrofon dank seiner wasser- und staubdichten IP68-Bauweise ein widerstandsfähiger und langlebiger Partner, auch unter extremen Bedingungen.

Für Motorola MTP850FUG, MMTP6650, DP3400-4800 mit Bluetooth Funktion /
Nexus 7.1mm & Klinke 3.5mm Stecker,
IP68 (NEU)

Mit der **3,5-mm-Mono-Kopfhörerbuchse** und der externen Audiobuchse für Nexus-kompatible Headsets profitieren Sie von einer mühelosen Interoperabilität – ideal für alle Anwendungen und Einsatzbereiche.

Art. Nr. 3500013



Edelstahl-
Befestigungsklammer mit 360°
drehbarem Sockel

Zubehör für EH25

In-Ear Kopfhörer VPE Stk.



3500014 Klinkestecker
3.5mm (gerade)

In-Ear Kopfhörer VPE Stk.



3500015 Klinkestecker
3.5mm (Winkel)



NEU



Funkakku zu Motorola R7, R7A

Art.Nr. 3500020

CHF 129.00*

7.4V / 2.15Ah

Li - Ion Akku für Motorola R7, R7A

IMPRES Technology für höhere Sicherheit beim Laden und längere Akku Lebensdauer

inkl. Gürtelclip

Funkgeräte und Zubehör

zu Motorola GP
VPE Stk.



990307 Motorola GP320 / GP340 / GP360 / GP380
7.2V 1.6Ah

zu Motorola DP1650
VPE Stk.



990474 Original DP1650
7.2V 1.65Ah

zu HBC BA223000
VPE Stk.



3500019 Motorola DP-Serie
7.2V 2.6Ah

Tisch-Ladegerät

VPE 1 Stk.



3500021 6-fach Motorola R7 / DP4400/ DP2000 / DP4000 Serie

KFZ-Ladegerät

VPE 1 Stk.



3500022 6-fach Motorola DP2000/DP3000/ DP4000/DP4400/ DP4800/4401EX

Funkgeräte - Zuverlässige Kommunikation in jeder Situation

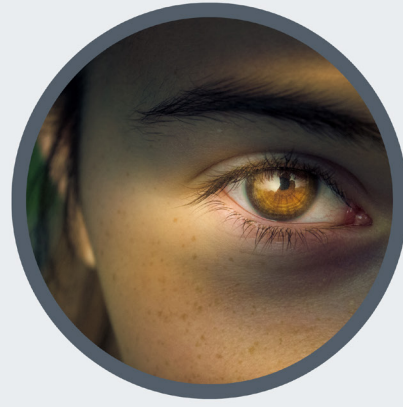
Klare und sichere Kommunikation ist entscheidend - ob für Feuerwehr, Polizei, Bau oder Industrie. Wir bieten Funkgeräte für alle Einsatzbereiche, passend zu Ihren Anforderungen.

- > Funkgeräte für professionelle Anwendungen
- > Zubehör und Ersatzteile für alle gängigen Modelle
- > Massgeschneiderte Lösungen für individuelle Bedürfnisse

Blieben Sie stets in Verbindung - mit zuverlässiger Funktechnik für jede Herausforderung.



Die Pupillenlampe bietet blendfreies, präzises Licht für augenschonende Untersuchungen und dies sorgt für eine angenehme und sichere Atmosphäre während der Untersuchung.



PUPILLENLAMPEN

PA-Med Pupillenlampen

Die Pupillenlampe wurde speziell für den Einsatz in der Augenheilkunde entwickelt und sorgt für eine präzise und augenschonende Beleuchtung bei Untersuchungen. Sie bietet gleichmässiges, blendfreies Licht, das die Augen nicht belastet und gleichzeitig eine exakte Inspektion der Pupillen und des Augenhintergrunds ermöglicht. Mit ihrem ergonomischen Design und der optimalen Lichtintensität ist sie perfekt auf die Bedürfnisse von Augenärzten abgestimmt, um präzise Diagnosen zu stellen, ohne das Auge unnötig zu strapazieren. So wird eine sichere und komfortable Arbeitsumgebung für Arzt und Patient geschaffen.



Pupillenlampe
VPE 1 Stk.

991067 Evoltix

Abmessung: 13,8cm x 1,2cm
Gewicht: 18g (ohne AAA Batterien)
EAN: 7640175231378
Masse Verpackung: 229x155x50 mm

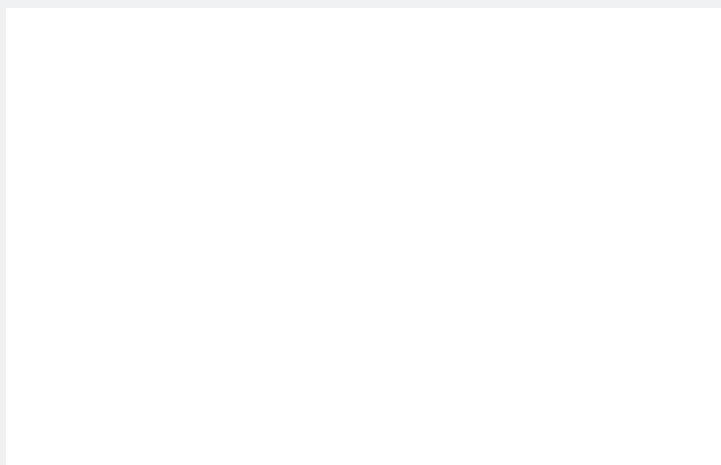


Minilight
VPE 1 Stk.

991073 Partino / Evoltix

Die Minilight Pupillenlampe ist perfekt, wenn man in der Nacht schnell Licht benötigt. Ihr sanftes, dennoch ausreichend helles Licht sorgt für Orientierung ohne zu blenden. Ideal, um sich in der Dunkelheit zurechtzufinden, ohne den gesamten Raum zu erleuchten.

Wir freuen uns auf die gemeinsame
Energiezukunft mit Ihnen und
stehen bei Fragen gerne zur
Verfügung.



EVOLTIX

EVOLTIX GmbH
Industriestrasse 23
5036 Oberentfelden

info@evoltix.ch
+41 62 562 60 40

